

# RUSUTSU HIGH SCHOOL

## 卒業生の主な進路先 (令和元年～令和4年)

### 進学

釧路公立大学	専門学校北海道福祉・保育大学校
名寄市立大学	北海道安達学園 札幌マンガ・アニメ&声優専門学校
札幌大学	北海道安達学園 北海道どうぶつ・医療専門学校
星槎道都大学	北海道看護専門学校
北翔大学	北海道情報専門学校
北海学園大学	北海道ハイテクノロジー専門学校
北海道情報大学	北海道立北の森づくり専門学院
酪農学園大学	北海道立農業大学校
北海道科学大学短期大学部	函館看護専門学校
インターナショナル調理技術専門学校	吉田学園医療歯科専門学校
専門学校北海道リハビリテーション大学校	専門学校つくば自動車大学校

### 就職

ルスツ羊蹄ファーム株式会社	社会福祉法人 北海道友愛福祉会
むらかみ牧場	介護老人保健施設 友愛ナーシングホーム
株式会社 コクサク	社会福祉法人 緑誠会
ようてい森林組合	介護老人保健施設 愛の里
社会福祉法人 湊仁会	医療法人社団 栄会
介護老人福祉施設 きもべつ喜らめきの郷	介護老人保健施設 フォーシーズン南34条
社会福祉法人 愛和福祉会	北海道行政職員
障がい者支援施設 愛和の里きもべつ	千歳市役所
社会福祉法人 幸清会	自衛官(一般曹候補生・自衛官候補生)
地域密着型特別養護老人ホーム 財田の杜	株式会社 本間解体工業
社会福祉法人 陵雲厚生会	日本郵政株式会社
特別養護老人ホーム なごみの里	学校法人 柏学園
社会福祉法人 ふれんど	株式会社 ぬくもりの宿 ふる川
特別養護老人ホーム 彩	北海道エネルギー株式会社
社会福祉法人 北海道ハピニス	コアレックス道栄株式会社
特別養護老人ホーム 和幸園	三浦測量設計株式会社
社会福祉法人 よいち福祉会	家業継承
特別養護老人ホーム フルーツ・シャトーよいち	
社会福祉法人 北海道友愛福祉会	
特別養護老人ホーム 静苑ホーム	



北海道留寿都高等学校

2024 学校案内



北海道留寿都高等学校

〒048-1731 北海道虻田郡留寿都村字留寿都 179-1  
TEL : 0136-46-3376 FAX : 0136-46-3386





北海道留寿都高等学校長  
川嶋 修一

Message

本校は、留寿都村立の昼間定時制高校であり、全国で唯一の「農業福祉科」を有する学校です。

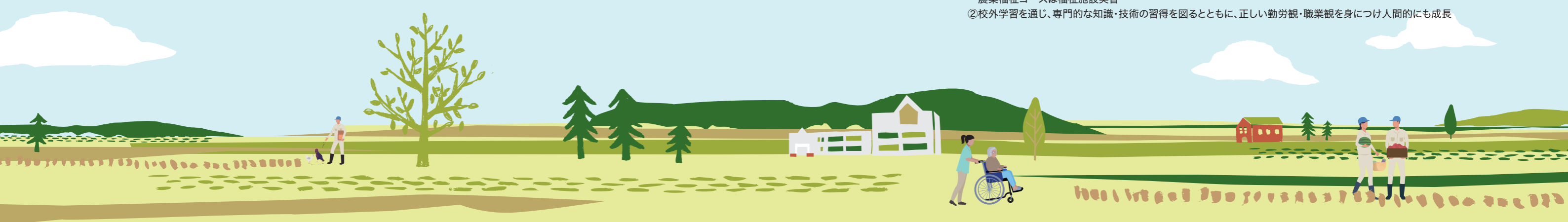
校訓「豊かな心 新たな挑戦」のもと、農業の学習では、作物や草花を育て、様々な実習に取り組みながら「優しい心」を育てています。また、福祉の学習では「他者を思いやる心」を育てることで「人の気持ちを考えながら行動できる人」を育成しています。さらに、長期に渡る農業実習や介護実習、様々な地域行事や販売会に参加して、社会人としての基礎を身に付けるとともに、生徒自身が、自己実現を目指して、日々「新たな挑戦」を続けています。村の中心部に位置する校舎の他にも、農場やハウスが立ち並び、遠隔地から来る生徒のための寮も完備しています。また、校内と寮内にWi-Fi環境を整備、ICTを活用した授業も実施するなど恵まれた教育環境となっています。

平成21年には、北海道教育委員会より、介護福祉士国家試験の受験資格が得られる福祉系高等学校に指定され、介護福祉士の国家試験では、合格率が全国平均を上回るなど輝かしい実績を残しています。

卒業生は、地域農業の担い手、農業関連産業、福祉関係の従事者として、この地域のみならず、全道各地で活躍しています。

伝統を尊重しつつ、新たなことに挑戦する留寿都高校を、今後ともご支援いただきますようお願いいたします。

- 1 国内唯一の農業福祉科(定時制課程昼間)設置校(募集定員40名)
  - ①3年間「農業」と「福祉」の両方を学ぶことにより、「命を慈(いつく)しむ教育」を実践
  - ②2年生より「国際農業コース」「農業福祉コース」に分かれ専門的に学習
    - ※農業福祉コースの定員は20名です。入学後に行う希望調査で希望者が20名を超えた場合は調整をします。
- 2 ICTを活用した授業
  - ①校内Wi-Fi完備 ※寮にも完備
  - ②Chromebook(ノートパソコン)を生徒1人1台貸し出し、授業で活用
  - ③ワープロや表計算、プレゼンテーションソフトの指導も充実
- 3 資格取得学習の推進
  - ①農業コースは2年次に全員が食品衛生責任者の資格を取得
  - ②福祉コースは3年次修了で全員が介護職員初任者研修修了認定、4年次修了で全員が介護福祉士国家試験受験資格を取得(全道で4校しかない文科大臣・厚労大臣の介護福祉士養成校)
  - ③全国平均を上回る介護福祉士国家試験の合格率
- 4 三修制と4年次より専門的な学習
  - ①3年間で高校卒業に必要な単位を取得、卒業できる(三修制の活用)学校
  - ②4年生では、農業コース10ヶ月間の海外・国内農業実習(留寿都村からの経費補助あり)、福祉コースは介護福祉士国家試験受験資格取得のための50日間の福祉施設実習による、より専門的な学習を展開
- 5 充実した校外学習(長期間に及ぶ全員参加の実習)
  - ①2年生は10日間、3年生は15日間、国際農業コースは農家委託実習または企業体験学習、農業福祉コースは福祉施設実習
  - ②校外学習を通じ、専門的な知識・技術の習得を図るとともに、正しい勤労観・職業観を身につけ人間的にも成長



コース選択



就学補助制度

- ①通学費(バス)の半額補助
- ②定通体連・生農会行事などの各種費用の補助
- ③海外農業実習の渡航費補助(約50万円程度)

所要経費

PTA会費 年額 10,000円  
生農会費 年額 15,000円

資格取得

教育課程の中で取得する資格

国際農業コース	農業福祉コース
◎食品衛生責任者	◎介護職員初任者研修修了(3年) ◎介護福祉士国家試験受験資格(4年)
●介護職員初任者研修 ●食品衛生責任者 ●危険物取扱者 ●農業用毒物劇物取扱責任者 ●ガス・アーク溶接、小型車両	●社会福祉・介護福祉検定 ●福祉住環境コーディネーター検定 ●日本漢字能力検定 ●日本語検定 ●実用数学技能検定 ●硬筆書写検定
●毛筆書写検定 ●実用英語技能検定 ●日本農業技術検定 ●ビジネスマナー検定 ●日本情報処理検定(ワープロ)	●日本情報処理検定(表計算)

# 国際農業 コース

International Agriculture



地球を守る  
生命を守る  
未来人を育てます



# 農業福祉 コース

Agricultural Welfare



“まごころ”で寄り添う  
介護職員を目指します!



## 留寿都高校では農業の未来・ 日本の未来を担う農業人を育てます。

留寿都高校の『国際農業』コースは、「将来やってくる農業国際化に対応できる農業従事者を育てる」という強い思いのもと、平成元年にスタートしました。コース設置以降、TPPへの参加等、まさに国際化が進んでいます。

本校の農業コースでは国際競争に勝てる安心・安全で信頼される農作物を育てること(留寿都品質)と、これから訪れる未来を見据えた農業教育(未来基準)を持ち、日本の農業の未来を“つくる”農業人を育てていきます。



### “つくる”喜びを 仲間とともに。

春に畑を耕し種をまき、育てる夏を経て収穫の秋。愛情を込めて作った農作物は自分たちの手でお客さんへ販売します。1年の努力が報われるうれしい瞬間。ともに汗した仲間との絆もいっそう深まります。



### 農業を通して 地域を“つくる”

留寿都村が主催する「花いっぱい運動」への参加や、地元小学校や保育所の子どもたちとの交流など、地域の方とのふれあいや、自分たちが作った花や野菜が、地域の笑顔をつくっています。



### 資格取得が 未来を“つくる”

国際農業コースでは様々な資格を取得できます。卒業後の進路選択の幅が広がり、あなたの可能性を拡げられます。

### 国際農業コースでの学び



農業と環境



生物活用



栽培と環境



食品製造



農業技術



総合実習

教育課程表(令和6年度予定)

1年		2年	
1	現代の国語	1	現代の国語
2	言語文化	2	言語文化
3	英語コミュニケーションI	3	英語コミュニケーションI
4		4	
5	数学I	5	数学I
6		6	地理総合
7	公共	7	
8		8	生物基礎
9	科学と人間生活	9	
10		10	体育
11	体育	11	保健
12		12	栽培と環境
13	保健	13	
14		14	農業と情報
15	書道I or 美術I	15	
16		16	生物活用
17	家庭基礎	17	
18		18	課題研究
19	農業と環境	19	
20		20	食品製造
21	課題研究	21	
22		22	農業技術
23	農業と情報	23	
24		24	総合実習
25	コミュニケーション技術	25	
26		26	介護福祉基礎
27	介護福祉基礎	27	
28	社会福祉基礎	28	介護福祉基礎
29	LHR	29	介護総合演習
30		30	LHR

3年		4年	
1	論理・表現I or 日本語総合探究	1	
2		2	実用英語
3	歴史総合	3	or
4		4	地域農業実践
5	体育	5	
6		6	
7		7	
8		8	
9	栽培と環境	9	
10		10	
11	生物活用	11	総合実習
12		12	
13	農業と情報	13	
14		14	
15	課題研究	15	生物活用
16		16	
17	園芸デザイン	17	
18		18	
19	総合実習	19	
20		20	農業教育実践
21	国際農業	21	
22	実用英語	22	
23		23	
24	介護福祉基礎	24	
25	介護総合演習	25	
26	LHR	26	
27		27	
28		28	
29		29	
30		30	

## 農業学習を通じて命を慈しむ心を持った 優しい介護職員になる。

農業と福祉を繋ぐキーワードは「命を慈しむ」ということ。留寿都高校は全国で唯一の農業福祉コースをもつ高校です。

作業療法やケアプランに組み込むことも想定して取り組み始めた「プリザーブドフラワー」など、高齢社会と農業を結び付ける留寿都高校だからできる未来基準の福祉スタイルを身につけます。

現代社会の現状を理解し、地域で活躍するための知識・技術を高め、福祉活動に貢献できる人材を育てます。



### 道内で4校だけ! 介護福祉士養成校

本校は道内高校で4校しかない介護福祉士養成校です。本校で4年間福祉について学習し、所定の単位を習得することで介護福祉士国家資格受験資格を取得することができます。



### 高い合格率を誇る 充実の指導体制

全国平均を上回る合格率を誇る! 少人数制で一人ひとりに丁寧に指導できるのが本校の強みです。自分のペースで、じっくりと学ぶことができます。



### 安・近・短で 福祉のプロへ

充実したカリキュラムで【安心】して学べます。実習は高校もしくは実家に【近い】施設で実施可能。また【短い】期間で介護福祉士になれるのも、留寿都高校の農業福祉コースの大きな魅力です。

### 農業福祉コースでの学び



福祉施設見学



長期実習



高大連携



独居高齢者配食サービス



盲導犬講習会



小学生交流

教育課程表(令和6年度予定)

1年		2年	
1	現代の国語	1	現代の国語
2	言語文化	2	言語文化
3	英語コミュニケーションI	3	英語コミュニケーションI
4		4	
5	数学I	5	数学I
6		6	地理総合
7	公共	7	
8		8	生物基礎
9	科学と人間生活	9	
10		10	体育
11	体育	11	保健
12		12	栽培と環境
13	保健	13	
14		14	農業と情報
15	書道I or 美術I	15	
16		16	生物活用
17	家庭基礎	17	
18		18	課題研究
19	農業と環境	19	
20		20	こころからの理解
21	課題研究	21	
22		22	介護過程
23	農業と情報	23	
24		24	生活支援技術
25	コミュニケーション技術	25	
26		26	介護実習
27	介護福祉基礎	27	
28	社会福祉基礎	28	介護福祉基礎
29	LHR	29	介護総合演習
30		30	LHR

3年		4年	
1	論理・表現I or 日本語総合探究	1	介護福祉基礎
2		2	
3	歴史総合	3	社会福祉基礎
4		4	介護総合演習
5	体育	5	
6		6	こころからの理解
7		7	
8		8	
9	栽培と環境	9	
10		10	
11	生物活用	11	生活支援技術
12		12	
13	農業と情報	13	
14		14	
15	課題研究	15	介護過程
16		16	
17	園芸デザイン	17	
18		18	
19	総合実習	19	
20		20	介護実習
21	国際農業	21	
22	実用英語	22	
23		23	
24	介護福祉基礎	24	
25	介護総合演習	25	
26	LHR	26	
27		27	
28		28	
29		29	
30		30	

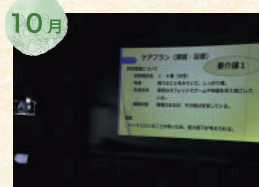


●校内技術競技大会  
農業と園芸に別れてそれぞれの知識を競う農業鑑定競技と情報処理能力について競う農業情報処理競技、経験や知識を活かして測定を行う測定競技の3種類があります。

●校内意見発表大会



●学校祭  
新型コロナウイルス感染症の感染対策をとりながら、動画開催のカラオケ大会、3部門で競った面白動画コンテスト、黒板やロッカーを使った装飾など工夫して実施しました。



●福祉施設実習報告会  
二度の福祉施設実習を終えた4年生の先輩方に、実習の成果と今後の意気込みについて発表していただくものです。

●食彩フェア  
●農業クラブ全国大会



●独居高齢者クリスマス会  
留寿都村の高齢者の方々を学校へお招きし、高校生とゲームや食事を一緒に楽しむイベントです。福祉コースだけでなく、農業コースの生徒も参加しています。

●寮クリスマス会



●スキー授業/リゾート遠足  
留寿都リゾートスキー場にてスキーを堪能します。身につけた正しい技術とマナーを守り、冬山の美しさ、厳しさ、楽しさを存分に味わいます。

●新4年生激励会



●入学式  
入学式は1年生にとって初めての大きな行事であり、初々しい表情がみられます。

●新入生オリエンテーション  
●農業クラブ三大行事説明会  
●生徒会農業クラブ年度始総会



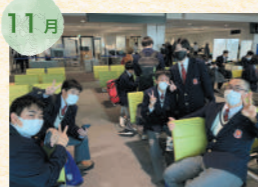
●宿泊研修  
ネイバル森に宿泊をして、陶芸体験や職員の方と一緒にゲームをし、夜はみんなで焼き肉を楽しみ、生徒同士の親睦を深めます。

●地域花壇造成



●交通安全キャンペーン  
国道230号線沿いにあるベニマル公園や、同じく国道230号線沿いにある道の駅230で、私たちが作った収穫物をドライバーの方々に交通安全を祈願して配布します。

●収穫感謝祭



●2年生見学旅行  
令和4年度は広島県で平和学習等をし、奈良県・京都府・大阪府の3カ所で寺社仏閣の見学や自主研修を行いました。

●校内実績発表大会 ●生徒会役員選挙



●介護福祉士の国家試験  
4年生に進級した福祉コースの生徒は、この日に向けて必死で勉強します。

●校内意見発表大会



●卒業式  
今まで努力してきた先輩方が様々な賞を表彰され、将来に向かって新たな一歩を踏み出します。

## 清澄寮 Dormitory



### 最高の仲間と最高の思い出を！

規則正しく潤いのある寮生活により、思いやりの心・自立心・連帯感を身につけます。



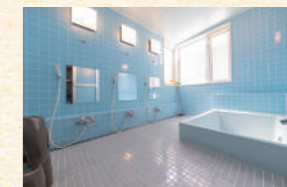
寮生居室

各部屋にベッド・学習机・タンス・ストーブが備え付けられています。



食堂

毎日、美味しい朝食と夕食が出てきます。みんなで楽しく食事をしています。



風呂場

毎日の疲れを癒す場所です。浴槽も大きくゆったりと入ることができます。

### 行事



入寮式・対面式

在寮生が新入寮生へむけて寮の説明などを行い、寮生としてのルールやマナーについてしっかりと学びます。その後、自己紹介やアイスブレイクを行い、親睦を深めます。



焼き肉パーティー

清澄寮の敷地内で寮生が炭をおこし、焼き肉を行います。ピンゴ大会など様々なゲームもあり、楽しく食事をしながら絆を深めます。



クリスマスパーティー

毎年クリスマスの時期に寮生が企画したゲームやプレゼントなどで盛り上がりします。



送別会

卒業する寮生へ向けて、在寮生が感謝の意を込めたメッセージやプレゼントの贈呈を行います。

	豊浦	伊達	苫小牧	安平	余市	札幌・江別	千歳・恵庭	合計
1年	1			1		6	3	11
2年		1				3	1	5
3年					1	2	3	6
4年	1	1	1			1		4
合計	2	2	1	1	1	12	7	26

※令和5年の情報です。

## 部活動

運動系の部活動は、全道大会、全国大会に出場する部活動もあり、それぞれ目標をもって練習に励んでいます。文化系の部活動では学生生活がより充実するために、日々活動に取り組んでいます。



卓球部

男女ともに全道出場、女子は全国にも出場しました！楽しい雰囲気練習に取り組んでいます。



バスケットボール部

未経験者が多いですが、練習で互いにアドバイスをだしつつ技術向上を目指して活動しています。



バドミントン部

バドミントンを楽しみ、一戦でも多く勝てるように皆で一生懸命努力し、練習に取り組んでいます。



野球部

少ない部員ですが、個々の課題を克服するとともに、チーム意識を高めながら、練習に励んでいます。



国際交流部

SDGsを意識しながら、様々な国の方々と交流し、地域貢献する活動を積極的に進めています。



放送局

学校行事などで、放送に関わる事前準備を行っています。留高の放送のことはお任せください！



図書局

全校生徒や先生方が気軽に訪れることができる図書室を目指して、皆で協力しながら頑張っています。